



检验报告

NO: 17-0179W 103 (1)
第 1 页 共 8 页

上海交通大学材料检测中心

产品名称: 首德先的供梯和梯

产品类型: L6-U

样品编号: /

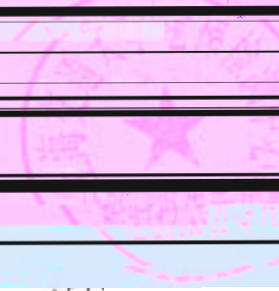
日期: /

名称: 扶梯 技术规格: /

试验日期: /

试验类别: 型式试验

上海交通大学



15030000



检验报告

No: 2017-W 105 (1)

第 2 页 共 8 页

上海交通大学电梯检测中心

一、标准要求

GB7588-2003 标准相关条款如下:

1、12.7.3 交流或直流电动机用静态元件供电和控制

应采用下述方法中的一种:

a)用两个独立的接触器来切断电动机电流。

电梯停止时,如果其中一个接触器的主触点断开,最迟不到下一次运行方向改变时,必须防止轿厢再运行。

b)应采用以下任何等效系统:

1) 切断电动机改变电流的接触器,

至少在至少在每次改变运行方向之前解除锁定。如果接触器未释放,应防止电梯再运行。

2) 用来阻止静态元件中电流流动的装置,用于防止在电梯停止时电流在接触器装置

在正常停车期间,如果静态元件未电流的流动,监控装置应使接触器有效的阻断释放并防止电梯再运行。

3) 故障分析和电气安全装置

在附录 A 中所列出的任何单一,如在附录 B.2 和 (或) 附录 C 所述条件下,它本身不应导致电梯停

2) 防止静态元件中电流流动的装置

3) 用来检验电梯每次停车时电流流动的监控装置。

在正常停车时,如果静态元件未能有效防止电流的流动,监控装置应使接触器释放并防止电梯再运行。

导线(体)中断;

电气元件

一通一检



检验报告

No: 2017-W 105 (1)
第 3 页 共 8 页

上海交通大学电梯检测中心

灯等;

接触器、继电器等可动衔铁不吸和或吸和不完全

接触器或继电器可动衔铁不释放

触点不断开

触点接触不良

线圈、电阻

线圈式试验原理

要求

断相、错相

驱动主机应当停止运行并保持停止状态

(2)驱动主机运行方向与供电系统相序无关的,可以不设错相保护功能

二、试验项目

序号	检验项目	结果
	断相错相保护-总流断路器	

用(2)新静止元件中电流流动的控制装置

符合要求

3、《电梯型式试验规则》(TSG T7007-2016) 5.2:

U6.1.3.3 断相、错相保护

(1)控制相应于供电系统断相且无保护功能。当任一回路出现断相或错相时,驱动主机应当停止运行并保持停止状态。

(2)驱动主机运行方向与供电系统相序无关,可以不设错相保护功能。



检验报告

No: 2017-W 105 (1)

第 4 页 共 38 页

上海交通大学电梯检测中心

三、试验内容

1、实验原理

一体机输入输出主回路及运行接触器控制回路见图1。

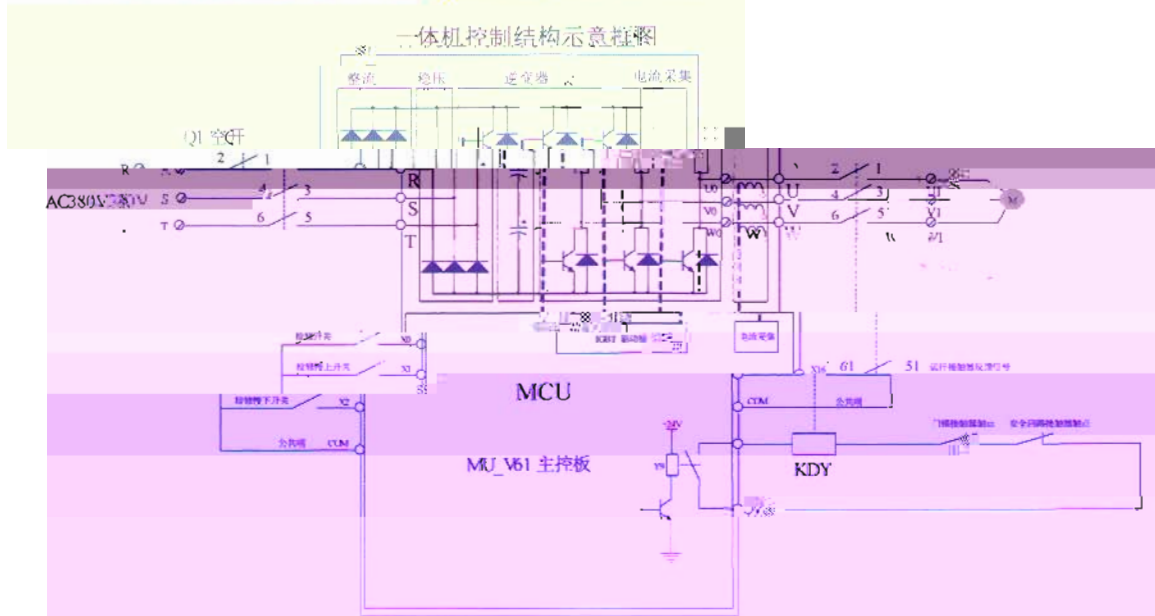


图1 一体机输入输出主回路及运行接触器控制回路

2. 针对GB7588-2003中2.7.3条款的实验方案

2.1 切断(轿)门或门区保护装置的接触器

(1) 控制柜内门区保护装置,其中门区保护装置(或轿门保护装置)的输入信号

(1) 三相图如图1, X16Y9输出是 KDY闭合或门区保护的信号, X16检测KDY

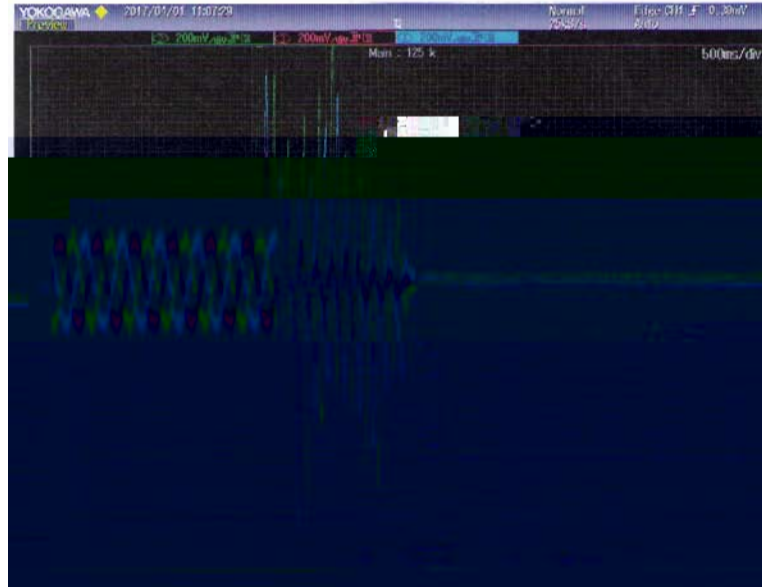


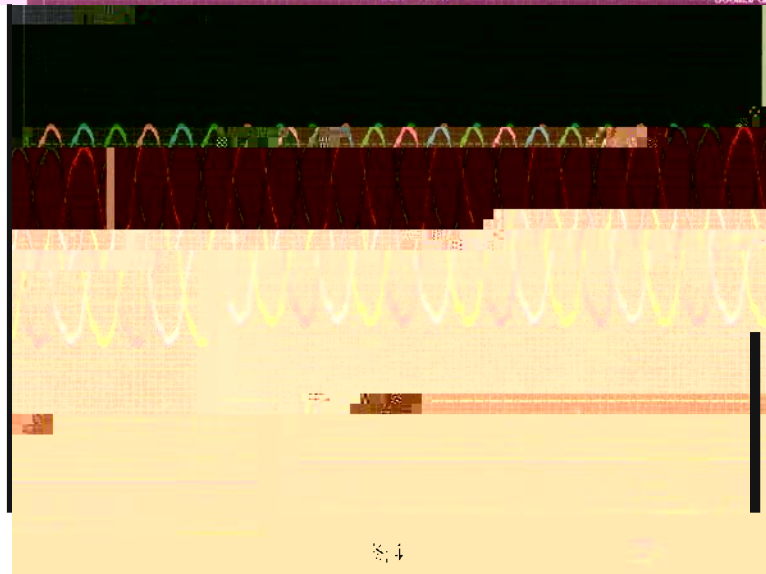
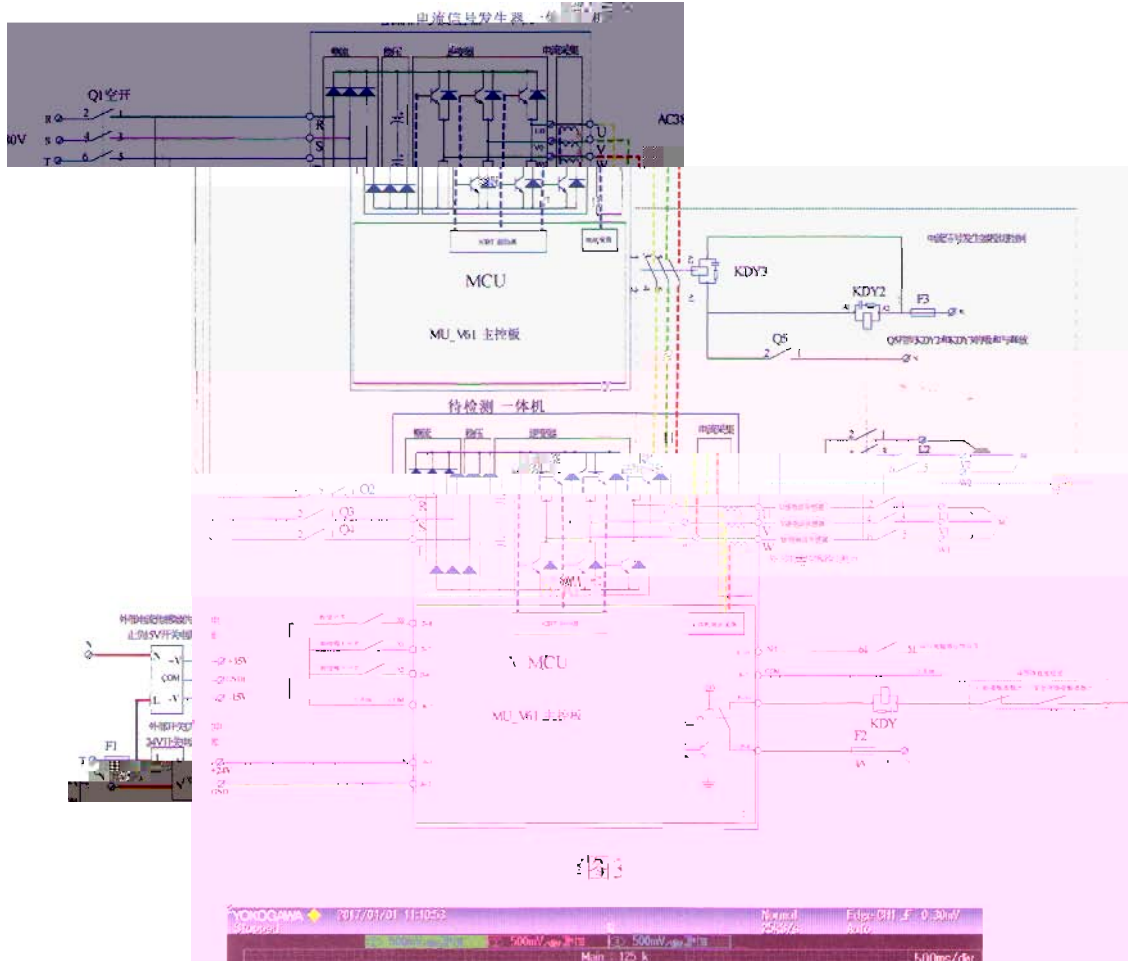
图2

C)用来校验每次停车时电流流动阻断情况的监控装置

(1) 检修启动运行，MCU采集驱动变频器电机的三相电流信号，监控操作面板输出电流显示，可实时查看当前流过的电流值；

(2) 停止运行期间通过Y219端子如图3所示将另外一台一体机工作在三相交流电源IS上，由电机输出信号，MCU采集该信号并输出到外部接口，用于检测。

(3) 39一体化正常时输出，故障时不输出。



上海交通大学电梯检测中心

3 针对GB 7588-2003中14.1.1条款及《电梯型式试验规则》(TSG T7007-2016)

控制柜应当具备供电系统断相或错相保护功能，当供电电路出现断相或错相时，驱动主机应当停止运行并保持停止状态。

(1) 如图1所示，电源线R,S,T三相输入，只接入R,S两相。驱动器上电，运行一段时间后，驱动器报故障，电梯无法运行，输出接触器没有吸合。没有恢复三相U6.1.3.3的实现为驱动器保持停止，无报警运行。

(2) 驱动器正常配置，启动时出现断相报警并解除三相电源断相或错相故障，停止运行。故障未复位前，电梯不能运行。

3 驱动器启动运行方向与供电系统相序无关，可以不用错相保护功能。

控制柜上驱动器的电源输入为三相输入，经整流、滤波、逆变、驱动电机。

驱动主机运行。驱动主机运行，驱动主机运行，驱动主机运行。

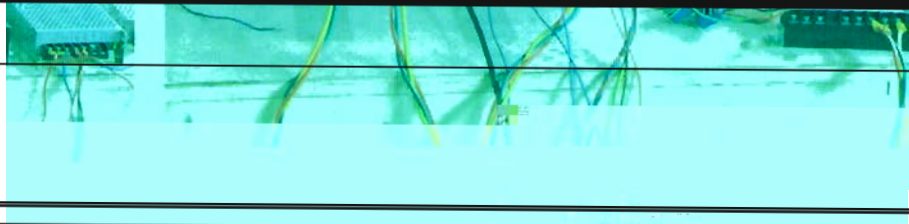
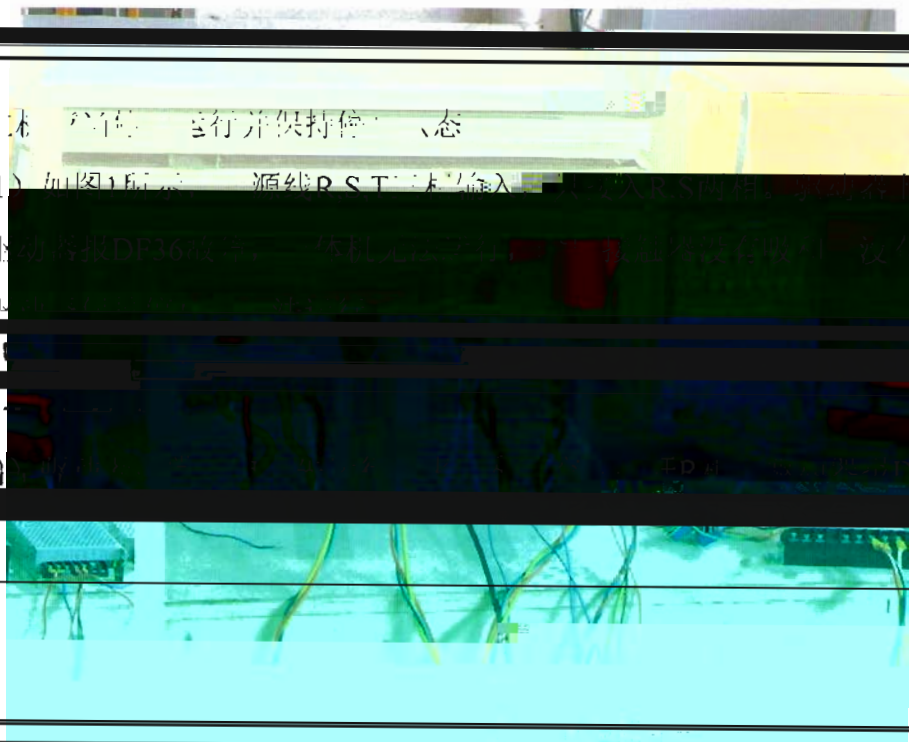
四、试验照片

时，驱动主机保持停止运行并保持停止状态。

(1) 如图1所示，电源线R,S,T三相输入，只接入R,S两相。驱动器上电，运行

一段时间后，驱动器报故障，电梯无法运行，输出接触器没有吸合。没有恢复三相

电源线R,S,T





海交通大学

海交通大学



图6